

## REFLEXOLOGÍA DENTAL QUE REPERCUTE PATOLÓGICAMENTE EN EL ORGANISMO A TRAVÉS DEL SISTEMA NEURO VEGETATIVO (SISTEMA NERVIOSO)

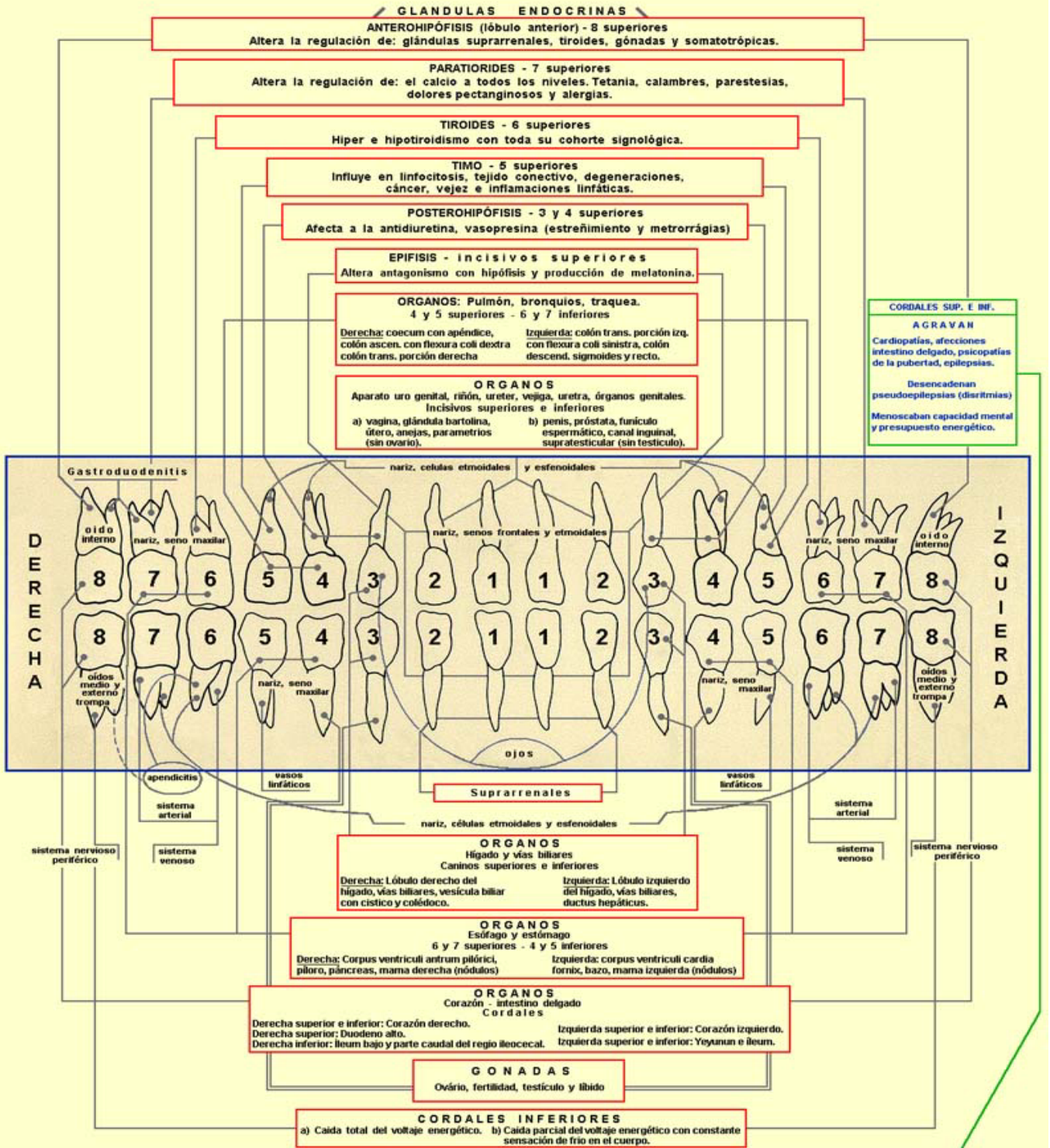
Esta lámina procede de la obra de Peter Dosch basada en la Terapia Neural de HUNEKE. Versión en idioma castellano del Dr. Germán Duque.

ÓRGANOS DE LOS SENTIDOS	oído interno	seno maxilar	células etmoidales	ojo	seno frontal	seno frontal	ojo	células etmoidales	seno maxilar	oído interno								
ARTICULACIONES	hombro codo	maxilar (mandíbula)	hombro codo	rodilla por detrás		rodilla por detrás		hombro codo	maxilar (mandíbula)	hombro codo								
	mano ulnar, pié plantar, dedos y artíc. sacroiliaca	rodilla por delante	mano radial, pié, dedo gordo del pié	cadera	sacro - coxis	sacro - coxis	cadera	mano radial, pié, dedo gordo del pié	rodilla por delante	mano ulnar, pié plantar, dedos y artíc. sacroiliaca								
SEGMENTOS DE MÉDULA ESPINAL	T <sub>1</sub> C <sub>8</sub> T <sub>7</sub> T <sub>6</sub> T <sub>5</sub> S <sub>3</sub> S <sub>2</sub> S <sub>1</sub>	T <sub>12</sub> T <sub>11</sub> L <sub>1</sub>	C <sub>7</sub> C <sub>6</sub> C <sub>5</sub> T <sub>4</sub> T <sub>3</sub> T <sub>2</sub> L <sub>5</sub> L <sub>4</sub>	T <sub>8</sub> T <sub>9</sub> T <sub>10</sub>	L <sub>3</sub> L <sub>2</sub> C <sub>0</sub> S <sub>5</sub> S <sub>4</sub>	L <sub>2</sub> L <sub>3</sub> S <sub>4</sub> S <sub>5</sub> C <sub>0</sub>	T <sub>8</sub> T <sub>9</sub> T <sub>10</sub>	C <sub>5</sub> C <sub>6</sub> C <sub>7</sub> T <sub>2</sub> T <sub>3</sub> T <sub>4</sub> L <sub>4</sub> L <sub>5</sub>	T <sub>11</sub> T <sub>12</sub> L <sub>1</sub>	C <sub>8</sub> T <sub>1</sub> T <sub>5</sub> T <sub>6</sub> T <sub>7</sub> S <sub>1</sub> S <sub>2</sub> S <sub>3</sub>								
VÉRTEBRAS	D <sub>1</sub> C <sub>7</sub> D <sub>5</sub> D <sub>6</sub> S <sub>2</sub> S <sub>1</sub>	D <sub>12</sub> D <sub>11</sub> L <sub>1</sub>	C <sub>7</sub> C <sub>6</sub> C <sub>5</sub> D <sub>4</sub> D <sub>3</sub> L <sub>4</sub> L <sub>5</sub>	D <sub>9</sub> D <sub>10</sub>	L <sub>3</sub> L <sub>2</sub> C <sub>0</sub> S <sub>5</sub> S <sub>4</sub> S <sub>3</sub>	L <sub>2</sub> L <sub>3</sub> C <sub>0</sub> S <sub>3</sub> S <sub>4</sub> S <sub>5</sub>	D <sub>9</sub> D <sub>10</sub>	C <sub>5</sub> C <sub>6</sub> C <sub>7</sub> D <sub>3</sub> D <sub>4</sub> L <sub>5</sub> L <sub>4</sub>	D <sub>11</sub> D <sub>12</sub> L <sub>1</sub>	C <sub>7</sub> D <sub>1</sub> D <sub>6</sub> D <sub>5</sub> S <sub>1</sub> S <sub>2</sub>								
ÓRGANOS	corazón derecho	páncreas	pulmón derecho	hígado der.	riñón derecho	riñón izquierdo	hígado izq.	pulmón izquierdo	bazo	corazón izquierdo								
	duodeno	estómago derecho	int. grueso derecho	vesícula biliar	vejiga derecha terreno urogen.	vejiga izquier. terreno urogen.	vías biliares	intestino grueso izquierdo	estómago izquierdo	yeyunon ileun izquierdo								
GLÁNDULAS ENDOCRINAS	lóbulo anterior de la hipófisis	paratiroides	tiroides	timo	lóbulo posterior de la hipófisis	epifisis	epifisis	lóbulo posterior de la hipófisis	timo	tiroides	paratiroides	lóbulo anterior de la hipófisis						
VARIOS	S N C y psique	glándula mamaria dcha.					glándula mamaria izq.					S N C y psique						
VARIOS	DCHA.										IZO.							
	diente	8	7	6	5	4	3	2	1	1	2	3	4	5	6	7	8	diente
	DCHA.										IZO.							
VARIOS	presupuesto energético	glándula mamaria dcha.					glándula mamaria izq.					presupuesto energético						
GLÁND. ENDOC. SIST. TISULAR	nervios periféricos	arterias	venas	vasos linfáticos	gónadas	suprarrenales	suprarrenales	gónadas	vasos linfáticos	venas	arterias	sistema nervioso periférico						
ÓRGANOS	área del ileo derecho	int. grueso dcho., ileocecal	estómago dcho. piloro	vesícula biliar	vejiga derecha área urogenital	vejiga izq. área urogenital	vías biliares izq.	estómago costado izquierdo	intestino grueso costado izquierdo	yeyunon ileo izquierdo								
	corazón costado derecho	pulmón derecho	páncreas	hígado costado derecho	riñón derecho	riñón izquierdo	hígado	bazo	pulmón izquierdo	corazón costado izquierdo								
VÉRTEBRAS	D <sub>1</sub> C <sub>7</sub> D <sub>5</sub> D <sub>6</sub> S <sub>2</sub> S <sub>1</sub>	C <sub>7</sub> C <sub>6</sub> C <sub>5</sub> D <sub>4</sub> D <sub>3</sub> L <sub>4</sub> L <sub>5</sub>	D <sub>12</sub> D <sub>11</sub> L <sub>1</sub>	D <sub>9</sub> D <sub>10</sub>	L <sub>3</sub> L <sub>2</sub> C <sub>0</sub> S <sub>5</sub> S <sub>4</sub> S <sub>3</sub>	L <sub>2</sub> L <sub>3</sub> C <sub>0</sub> S <sub>3</sub> S <sub>4</sub> S <sub>5</sub>	D <sub>9</sub> D <sub>10</sub>	D <sub>11</sub> D <sub>12</sub> L <sub>1</sub>	C <sub>5</sub> C <sub>6</sub> C <sub>7</sub> T <sub>2</sub> T <sub>3</sub> T <sub>4</sub> L <sub>4</sub> L <sub>5</sub>	C <sub>7</sub> D <sub>1</sub> D <sub>6</sub> D <sub>5</sub> S <sub>1</sub> S <sub>2</sub>								
SEGMENTOS DE MÉDULA ESPINAL	T <sub>1</sub> C <sub>8</sub> T <sub>7</sub> T <sub>6</sub> T <sub>5</sub> S <sub>3</sub> S <sub>2</sub> S <sub>1</sub>	C <sub>7</sub> C <sub>6</sub> C <sub>5</sub> T <sub>4</sub> T <sub>3</sub> T <sub>2</sub> L <sub>5</sub> L <sub>4</sub>	T <sub>12</sub> T <sub>11</sub> L <sub>1</sub>	T <sub>8</sub> T <sub>9</sub> T <sub>10</sub>	L <sub>3</sub> L <sub>2</sub> C <sub>0</sub> S <sub>5</sub> S <sub>4</sub>	L <sub>2</sub> L <sub>3</sub> S <sub>4</sub> S <sub>5</sub> C <sub>0</sub>	T <sub>8</sub> T <sub>9</sub> T <sub>10</sub>	T <sub>11</sub> T <sub>12</sub> L <sub>1</sub>	C <sub>5</sub> C <sub>6</sub> C <sub>7</sub> T <sub>2</sub> T <sub>3</sub> T <sub>4</sub> L <sub>4</sub> L <sub>5</sub>	C <sub>8</sub> T <sub>1</sub> T <sub>5</sub> T <sub>6</sub> T <sub>7</sub> S <sub>1</sub> S <sub>2</sub> S <sub>3</sub>								
ARTICULACIONES	hombro - codo		rodilla lado anterior	rodilla lado posterior		rodilla lado posterior		rodilla lado anterior	hombro - codo									
	mano ulnar, pié plantar, dedos del pié, art. sacroiliaca.	mano radial pié dedo gordo del pié	mandibula	cadera	sacro - cóccix	sacro - cóccix	cadera	mandibula	mano radial pié dedo gordo del pié	mano ulnar, pié plantar, dedos del pié, art. sacroiliaca.								
ÓRG. DE LOS SENTIDOS	oído	células etmoidales	seno maxilar	ojo	seno frontal	seno frontal	ojo	seno maxilar	células etmoidales	oído								

# REFLEXOLOGÍA DENTAL DE LA REPERCUSIÓN PATOLÓGICA QUE ES EJERCIDA SOBRE EL ORGANISMO A TRAVÉS DEL SISTEMA NEURO VEGETATIVO (SITEMA NERVIOSO)

Mediciones verificadas mediante equipos de frecuencia especial de la electroacupuntura del doctor R. Voll - Plochingen - Alemania R. F. Richard Wagner Strasse 5

Esta lámina ha sido restaurada por el grupo de profesionales que han dedicado el homenaje al Dr. Ernesto Adler.



Las muelas del juicio que tantos problemas causan son muy especiales. Son los únicos dientes que contienen todavía células embrionarias, con lo que pueden continuar creciendo y producir deformaciones por su potencial biológico. Dentro de la red nerviosa de la boca constituyen además un punto energético de primer orden. Por lo que su presencia podrá generar cantidad de disturbios Neuro Vegetativos.

Junto con los odontones, las amígdalas igualmente se encuentran en relación equiparable con el fenómeno neural.

Del libro referido al fenómeno en segundos de la Terapia Neural del Doctor HUNERE (acupuntura alemana) Traducción del doctor Germán Duque Mejía, M.D. Los Robles - Popayán, Colombia. Impreso en Medellín en 1974 por el doctor Absalón Guzmán Arroyave M.D.

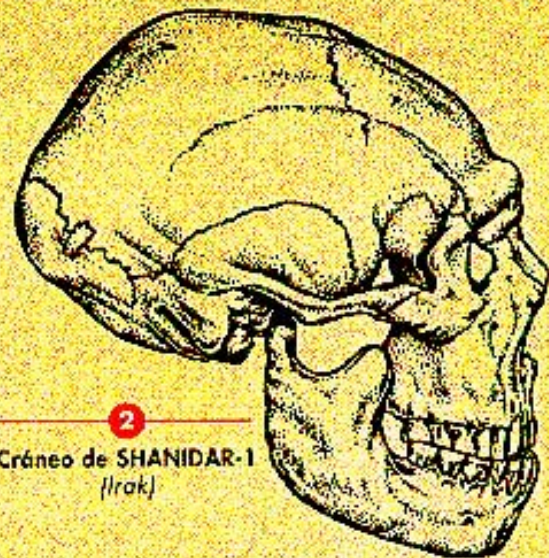
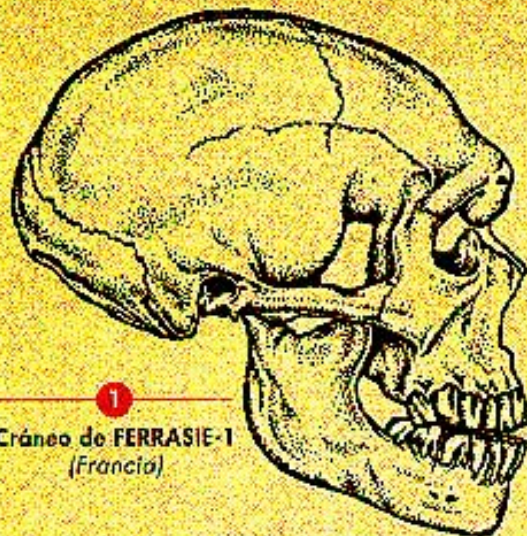
SEGÚN EL PALEONTÓLOGO DR. VANDERMEERSCH:

“El cambio morfológico del cráneo a lo largo de la historia, ha disminuido las dimensiones del maxilar y la mandíbula”

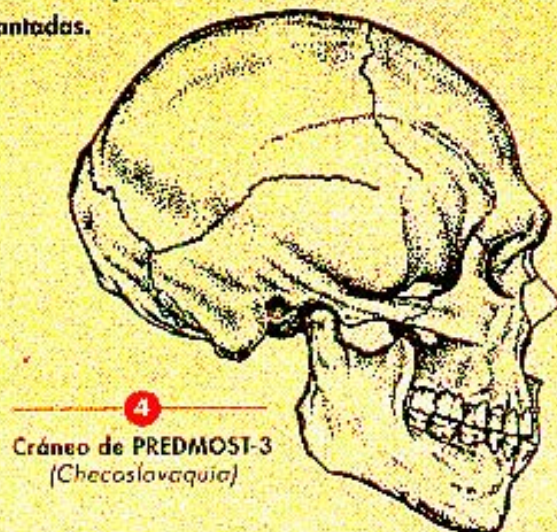
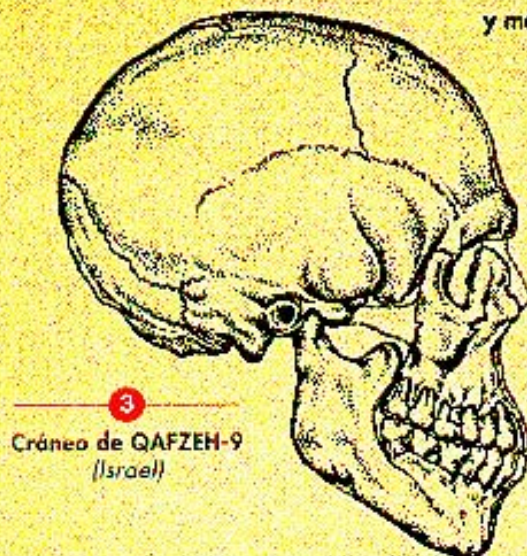
ESTAS PIEZAS FÓSILES TIENEN UNA DATACIÓN ENTRE 140.00 Y 50.000 AÑOS

EN SU PROPORCIÓN, LAS PIEZAS DENTALES APENAS HAN DISMINUIDO

### DIFERENCIAS CRANEALES



Los dos primeros cráneos pertenecen al *hombre de Neanderthal*, mientras que los dos inferiores son de *hombres anatómicamente modernos (HAM)*. En estos dos últimos podemos observar una caja cefálica más alta y abovedada, así como una nariz y boca más rectas y menos adelantadas.



FUENTE: Cota/Zero. "Revista d'Arqueologia i Ciència"